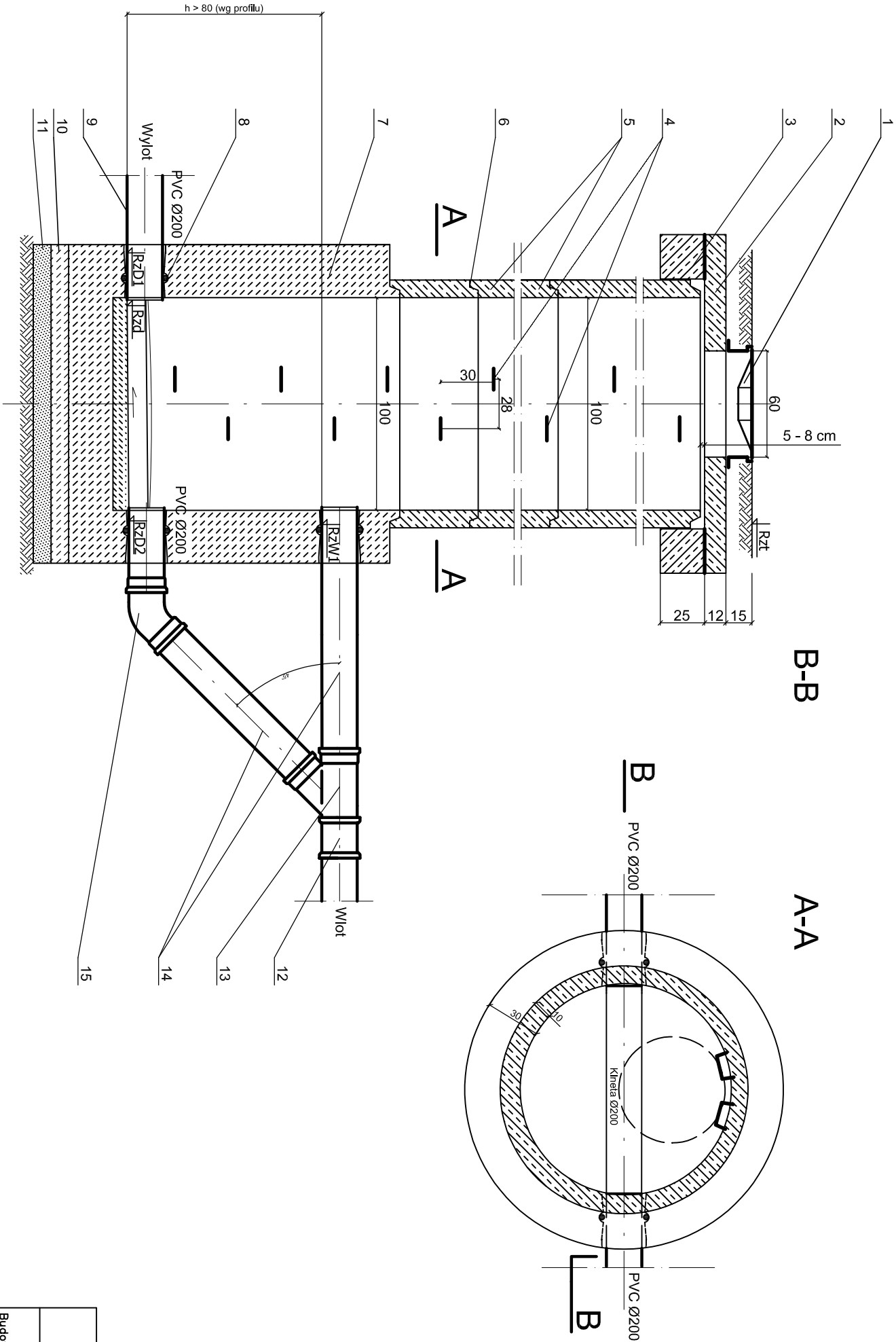



STUDZIENKA BETONOWA KASKADOWA DN1000
Z ELEMENTAMI PREFABRYKOWANYMI 1:25



WYPOSAŻENIE STUDNI KASKADOWEJ	
1	Wiaz żeliny kanatowy Ø600
2	Płyta żelbetowa d =12cm
3	Wieniec żelbetowy oddziałający
4	Stopnie wiazowe Ø1000
5	Uszczelnienie (połączenie kregow) Uszczelka klinowa
6	Szczelne przejście Tuleja ochronna z uszczelką
7	Rurociąg grawitacyjny PVC DN 200
8	Podsyłka cementowo-plekowa 10 cm
9	Podsyłka plekowa 15 cm
10	Złączka PVC DN 200
11	Trójnik PVC DN 200/200/45
12	Prostka PVC DN 200
13	Kolano PVC DN 200/45

GMINA OLSZANICA 38-722 Olszanica 81			
Budowlo: (nazwa, adres)	BUDOWA KANALIZACJI SANITARNEJ (GRAWITACYJNEJ I TŁOCZNEJ) WRAZ Z PRZYLEGACZAMI ORAZ INFRASTRUKTURA TOWARZYSZĄCA I OBIEKTAMI TECHNICZNYMI W MIEJSCOWOSCI PASZOWA I CZĘŚCI MIEJSCOWOSCI WANKOWA W GMINIE OLSZANICA.		
Wykonawca:	<div></div> <div>GEOKART – INTERNATIONAL Spółka z o. o. 35-113 Rzeszów, ul. Wita Stwosza 44</div>		
ZESPÓŁ PROJEKTOWY:			
FUNKCJA:	NR UPR.:	Specjalność	Podpis
Projektant: mgr inż. Iwona Rybok	Upr.bud.Nr: PDK/0082/PWOS/05	SANIT.	
Opracowanie: mgr inż. Sławomir Karwat			
Rodzaj projektu: PROJEKT WYKONAWCZY		Data opracowania: 05.2016r.	
Nazwa rysunku: STUDZIENKA REMIZYJNA KASKADOWA DN1000		Skala rysunku: 1:25	Nr rysunku: 32